

Manual de instalación

SignMax^{v9.1}

Instalar



oxígeno



SignMax v9.1

MAX Systems
Manual de instalación

MAX
Systems

Índice

- 1 ANTES DE LA INSTALACIÓN..... 2
- 2 INSTALACIÓN DE LA APLICACIÓN..... 2
- 3 DERECHOS DEL USUARIO CON EL DIRECTORIO „SIGNMAX“..... 5
- 4 INSTALACIÓN DEL CONTROLADOR/DRIVER DE LA IMPRESORA 7
 - 4.1 USB..... 7
 - 4.2 PARALELO 7
- 5 MENÚ DE INICIO RÁPIDO..... 8
- 6 MENÚ DE IMPRESIÓN..... 10
- 7 PRINTMANAGER (VPM)..... 12
- 8 STUDIOMAX 14

1 Antes de la instalación

Importante: Para instalar el software SignMax, se necesitan los derechos de administrador. Por favor, contacte con su departamento informático antes de la instalación.

Los archivos de licencia especiales son obligatorios para iniciar y completar el proceso de instalación de SignMax.

Por favor, llámenos y le enviaremos los archivos inmediatamente vía e-mail.

Importante: Cuando actualice de la versión 8 a la 9, los archivos de licencia de la Memoria USB Dongle serán reemplazados.

Si usted todavía tiene una Memoria USB Dongle violeta, por favor copie los archivos de licencia en una carpeta de su disco duro.

2 Instalación de la aplicación

Inserte la Memoria USB Dongle azul o inserte el DVD. En el caso de que la ventana de instalación no apareciera automáticamente, inicie "Setup.exe", situado en el directorio del USB o del DVD. Primero seleccione "SignMax" y luego "Instalar".



Instalar



Seleccione el idioma

Memoria USB Dongle

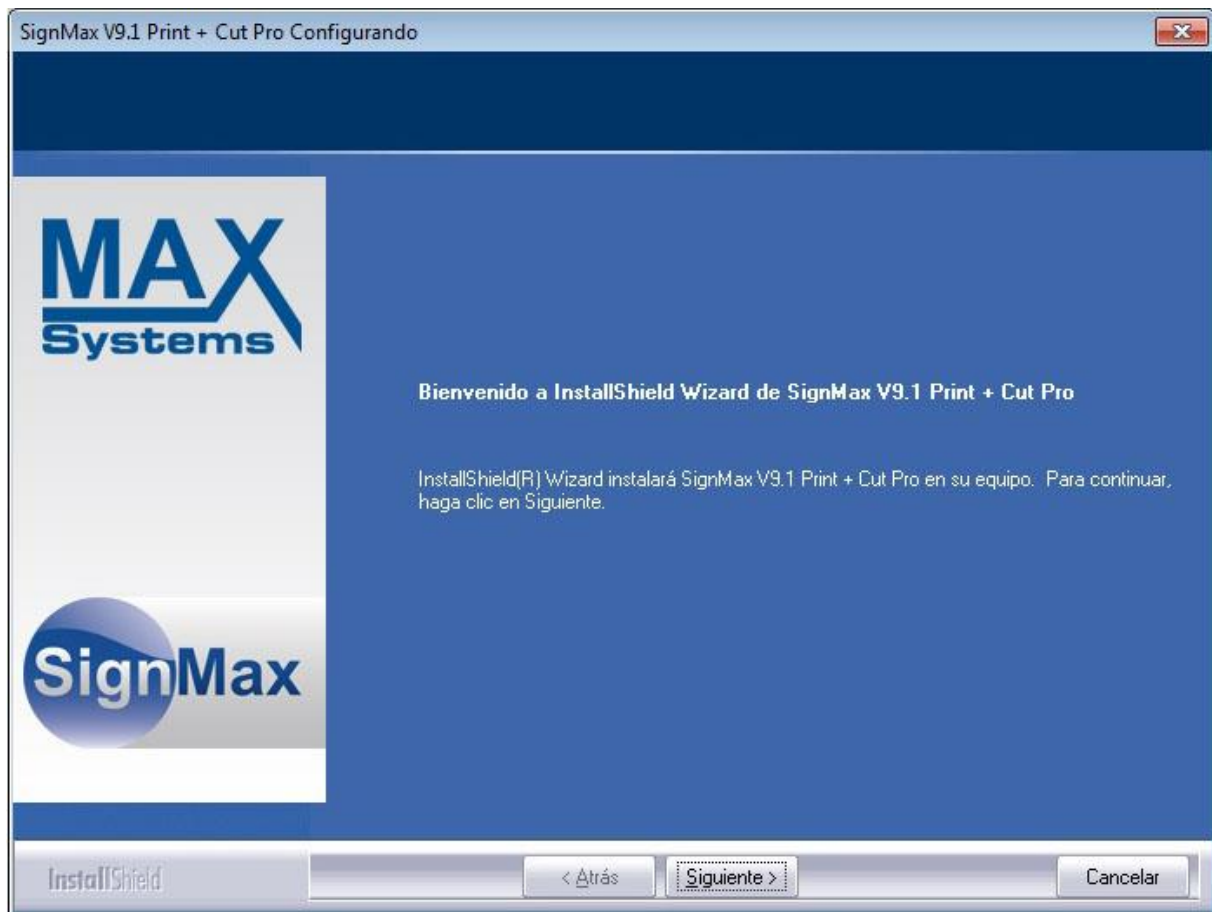
Si su paquete incluye una Memoria USB Dongle de color azul, por favor, conéctela ahora.



Windows detectará automáticamente el dispositivo, y después, pulse en siguiente para continuar.



Por favor, indique el origen de los archivos de licencia.



Siga las instrucciones del asistente. Seleccione instalación completa como modo de instalación.

Es muy recomendable instalar el software en la ruta de instalación por defecto [C:\SignMax]. Siga las instrucciones del asistente de instalación. Escoja “Instalación completa” cuando aparezca la selección en pantalla.

Nota: En el caso que usted añada nuevas fuentes a su ordenador, estas no estarán disponibles automáticamente en el software SignMax. Para añadirlas, tiene que abrir el menú desplegable “Archivo”, “Instalar” y luego “Fuentes”.

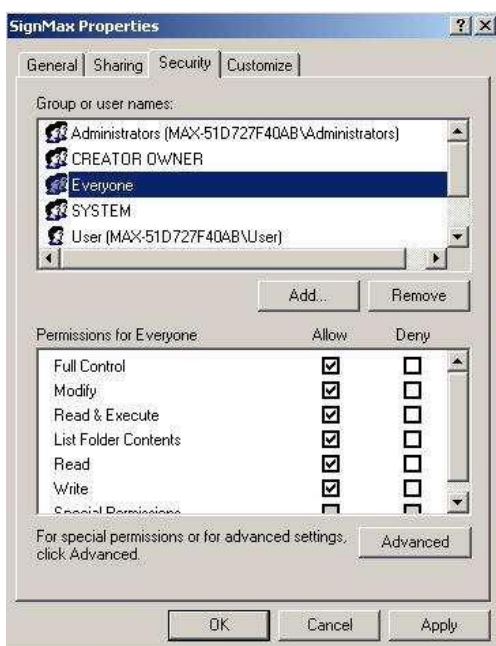
Pulse “OK” después del mensaje “Fuentes Instaladas” y usted podrá continuar con las nuevas fuentes añadidas.

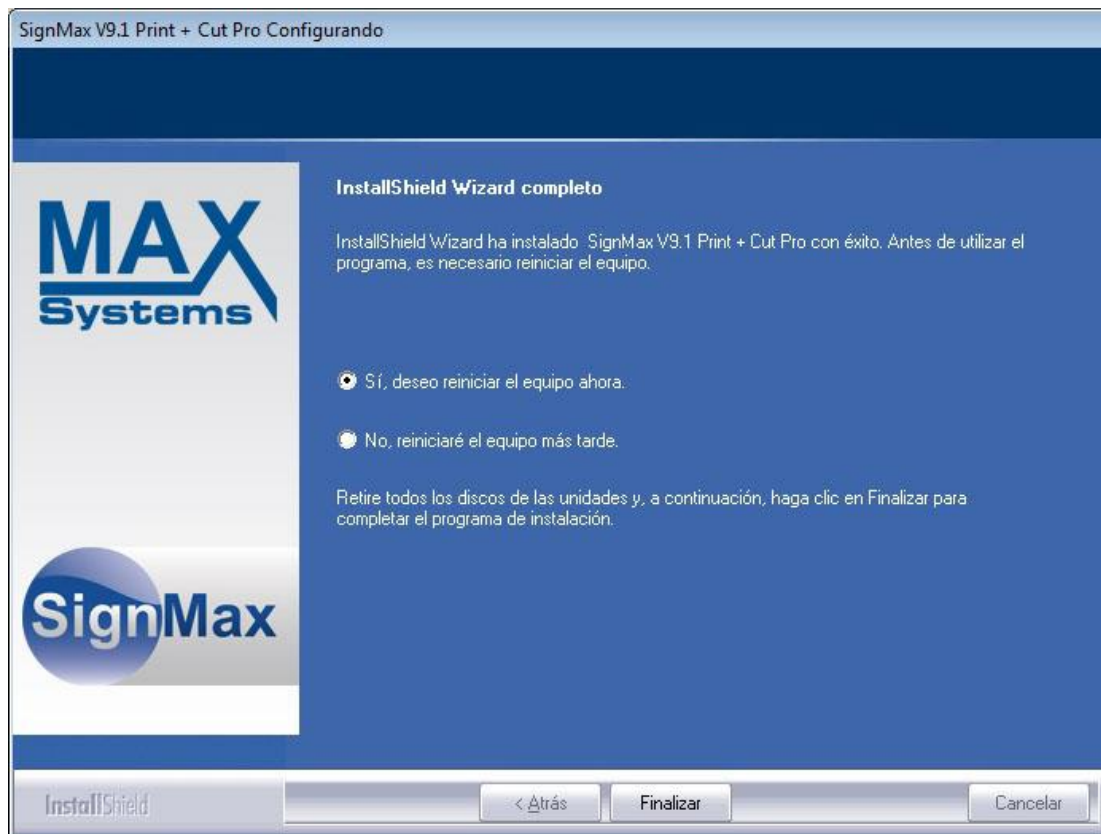


Seguir los pasos del asistente.

3 Derechos del usuario con el directorio „SignMax“

Cada usuario que trabaja con el software SignMax necesita “Control Total” para el directorio SignMax. Como alternativa, usted puede asignar todos los derechos del usuario seleccionando “Todos” como se muestra a continuación. Si no aparece el usuario “Todos” en su ordenador, usted mismo puede añadirlo (“Añadir”, introducir “Todos” y confirmar).





Por favor, después de completar la instalación cierre los programas abiertos y reinicie el ordenador.

4 Instalación del controlador de la impresora.

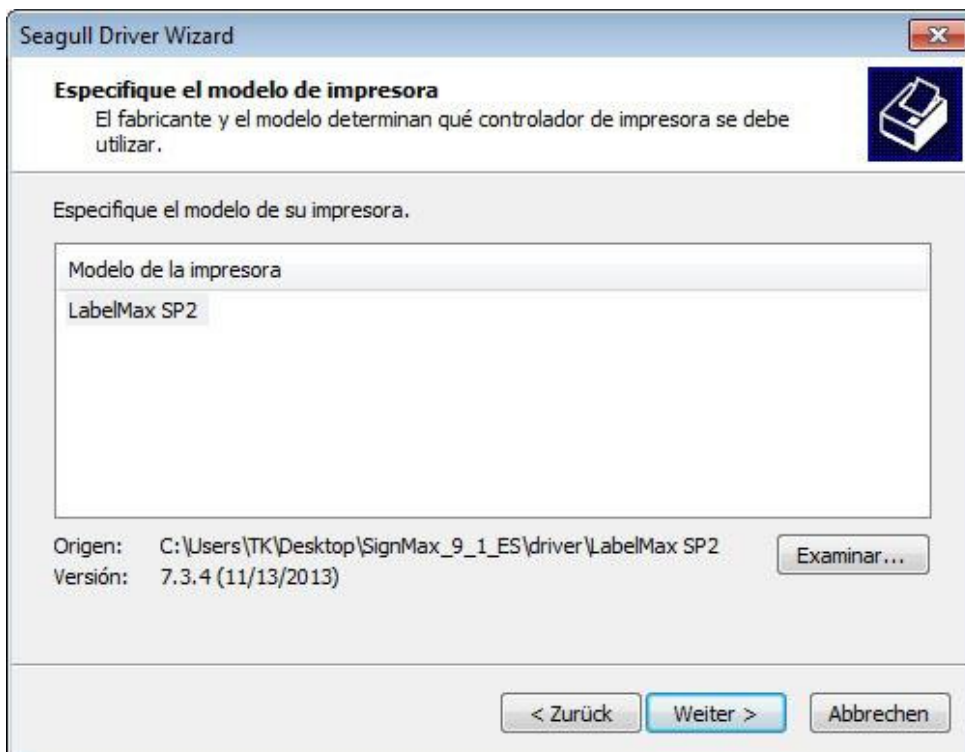
4.1 USB

Conecte la LabelMax directamente con su ordenador. La impresora se detectará automáticamente. Por favor, revise que el DVD esté insertado o que el USB esté conectado. Siga las instrucciones de la ventana del asistente para la instalación y seleccione la ubicación del controlador de impresora.

(Ejemplo): E:\SignMax\Drivers\LabelMax SP2

4.2 PARALELO

Para instalar controlador de impresora, por favor ejecute „Drivers\LabelMax SP2\DriverWizard.exe“ ubicado en el DVD o en el USB.



Nota: El nombre de la impresora no se debe modificar. Si no puede ser evitado, la impresora tiene que estar renombrada en el cadlink.ini también (C:\SignMax\SignMax).

Importante: Para evitar reinstalar los controladores, conecte siempre la LabelMax en el mismo Puerto USB.

5 Menú de Inicio Rápido

Mediante esta pantalla podemos acceder rápidamente a las opciones más importantes para empezar a trabajar. Haciendo clic en “No mostrar la próxima vez”, podremos deshabilitar este menú.



Inicio de Wizard.



Por favor elija el tipo de material sobre el que imprimirá.



Seleccione su plantilla deseada para „Solo Texto“



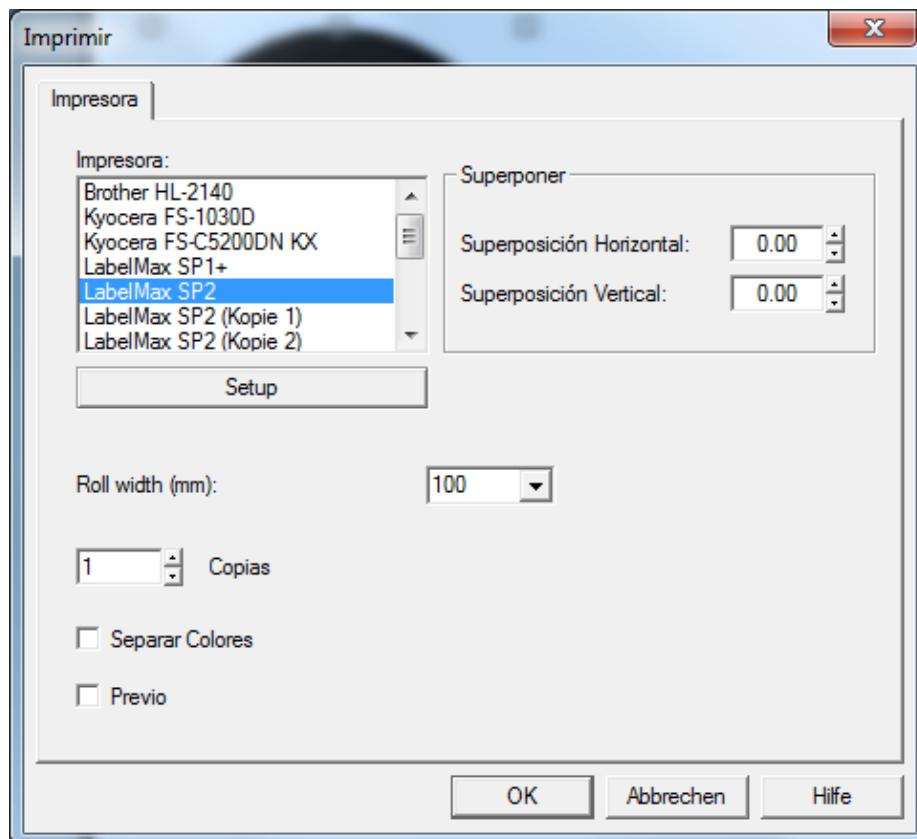
Ahora usted puede determinar el tamaño de su señal/etiqueta en milímetros en el campo “Ancho” y “Alto”.
También puede ajustar el margen del texto de la izquierda y derecha con el campo “Compensación”.
Escriba el texto en el área de la derecha. Usted también puede cambiar la fuente, el tamaño y el alineamiento de su texto.

Cuando usted haya acabado, con solo hacer clic en “Imprimir”, verá el menú de impresión.

6 Menú de impresión.

Entre en el menú de impresión en “Archivo”>”Imprimir” y seleccione la impresora correcta (LabelMax SP2)

La anchura del rollo “roll width (mm)” es muy importante. Introduzca el ancho de la cinta que se ha introducido en la impresora.



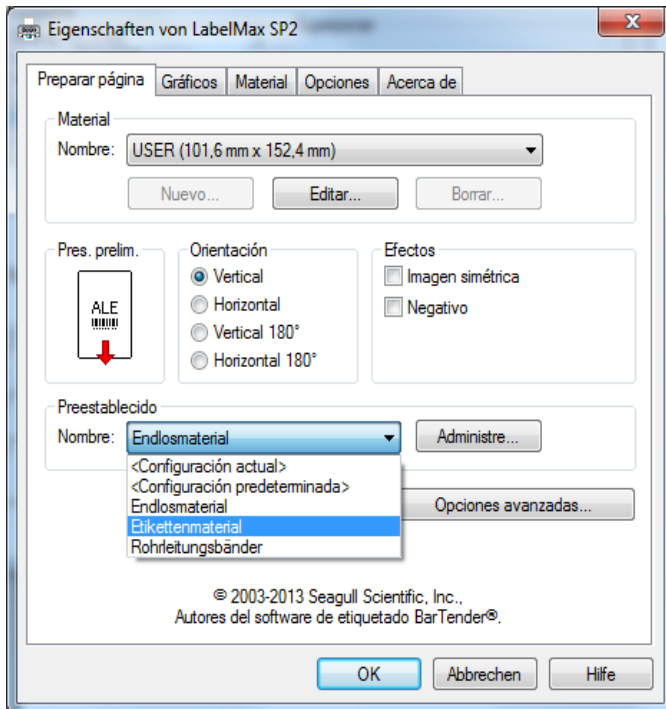
Copias: Introduzca la cantidad de señales/etiquetas que usted quiera imprimir.

Separación de colores: Algunas plantillas tienen diferentes colores. Por ejemplo, en las señales de prohibición, tienen un círculo rojo preimpreso. Usted solo necesitará imprimir la capa de color negro.

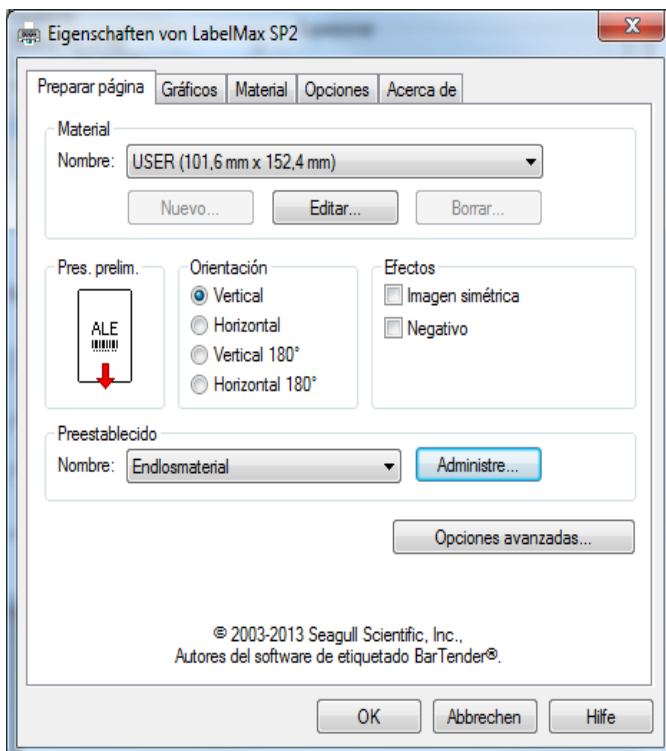
Superposición: Estos valores son importantes si el trabajo de impresión no se ajusta en una única página. El trabajo se divide automáticamente. La configuración de superposición estará en ambas páginas.

Ancho de rollo: Este campo solo está mostrado en determinadas impresoras. Esto le permite seleccionar el ancho del material a imprimir. SignMax seleccionará automáticamente la orientación de impresión óptima (horizontal o vertical)

Setup: Aquí usted ha de seleccionar si va a imprimir etiquetas precortadas (Etikettenmaterial) o rollo continuo (Endlosmaterial).



Configuración predeterminada: Aquí usted ha de seleccionar si va a imprimir etiquetas precortadas (Die-Cut Labels) o rollo continuo (Continuous).



Negativo: Cuando usted seleccione la opción “Negativo”, los colores se imprimirán invertidos.

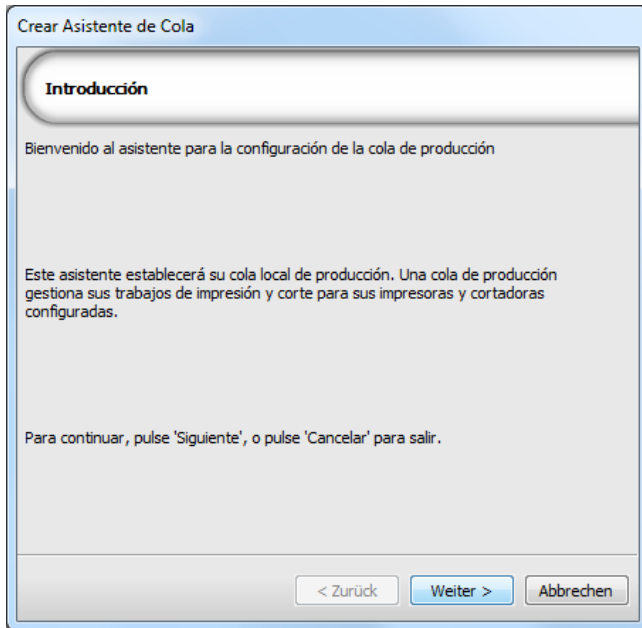
Por favor tenga en cuenta que estas configuraciones han de ser instaladas en casa usuario.

7 Printmanager (VPM)

Si instala una MultiMax 5PCi o una MultiMax 6ds, por favor siga las siguientes instrucciones:

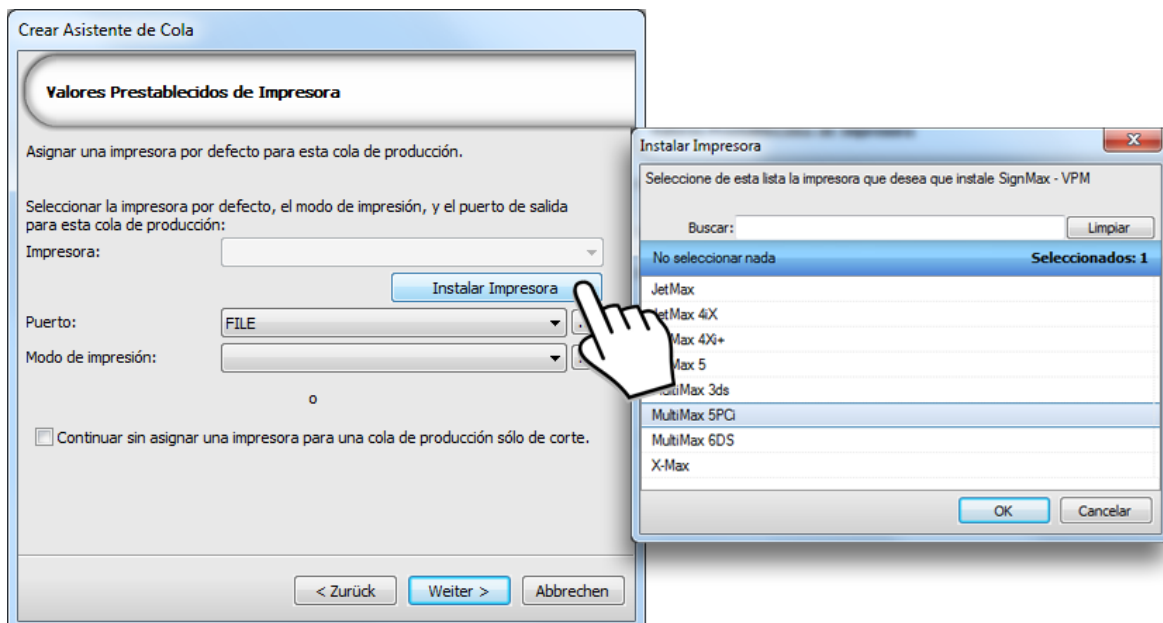
Paso 1

Abra su software SignMax y seleccione „Archivo“ > „Launch Visual Production Manager“.



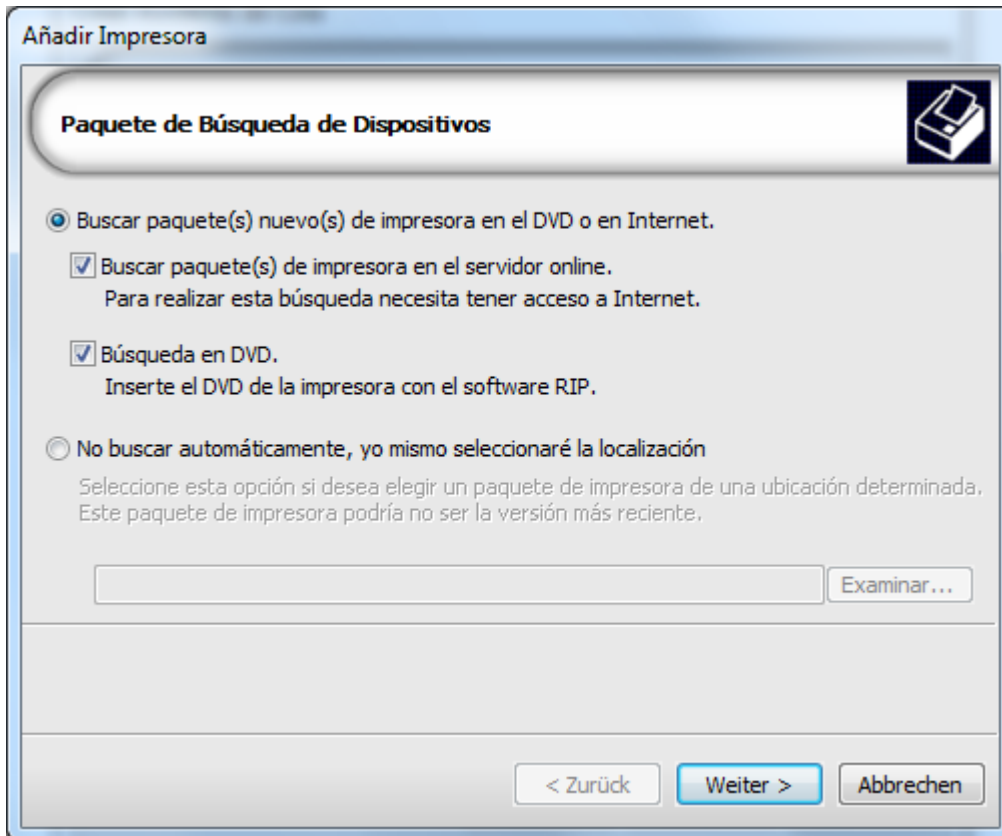
Paso 2

Haga clic en „Continuar“

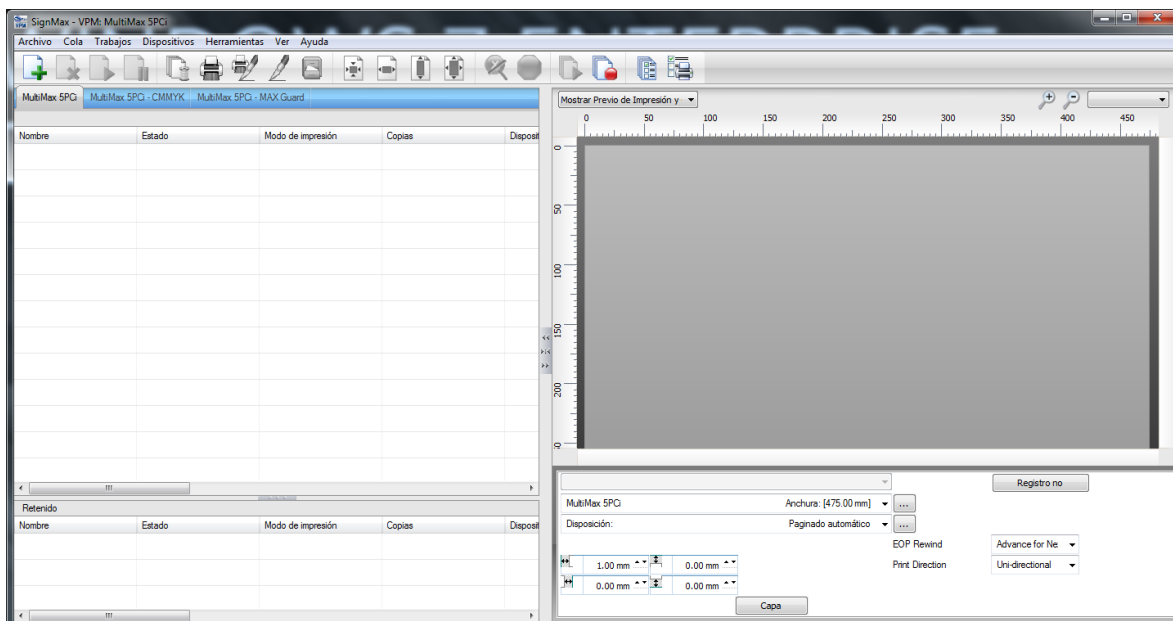


Paso 3

Escoja „Instalar Impresora“ (Por ejemplo MultiMax 5PCi)



Siga las instrucciones del asistente.



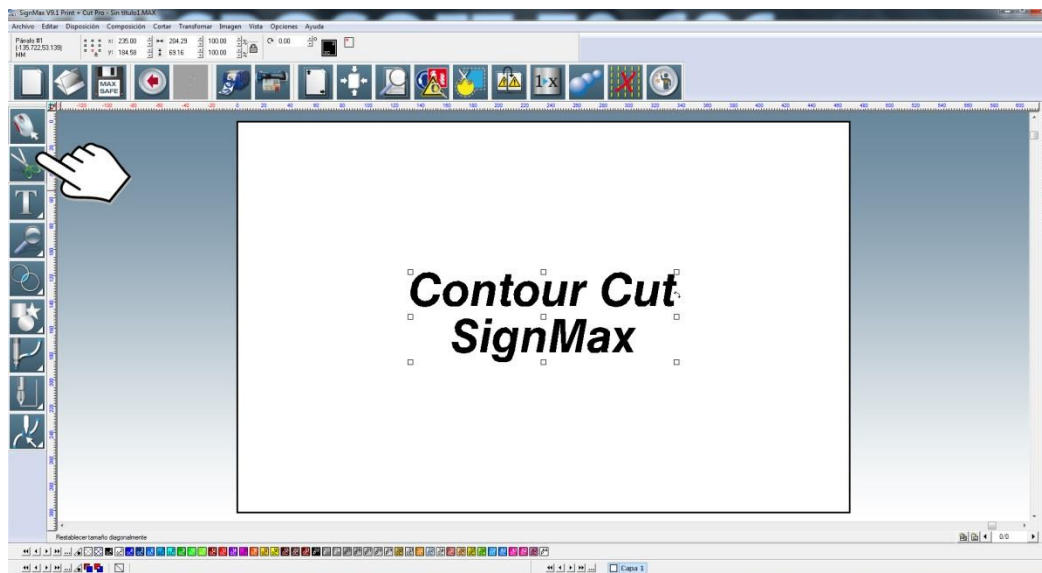
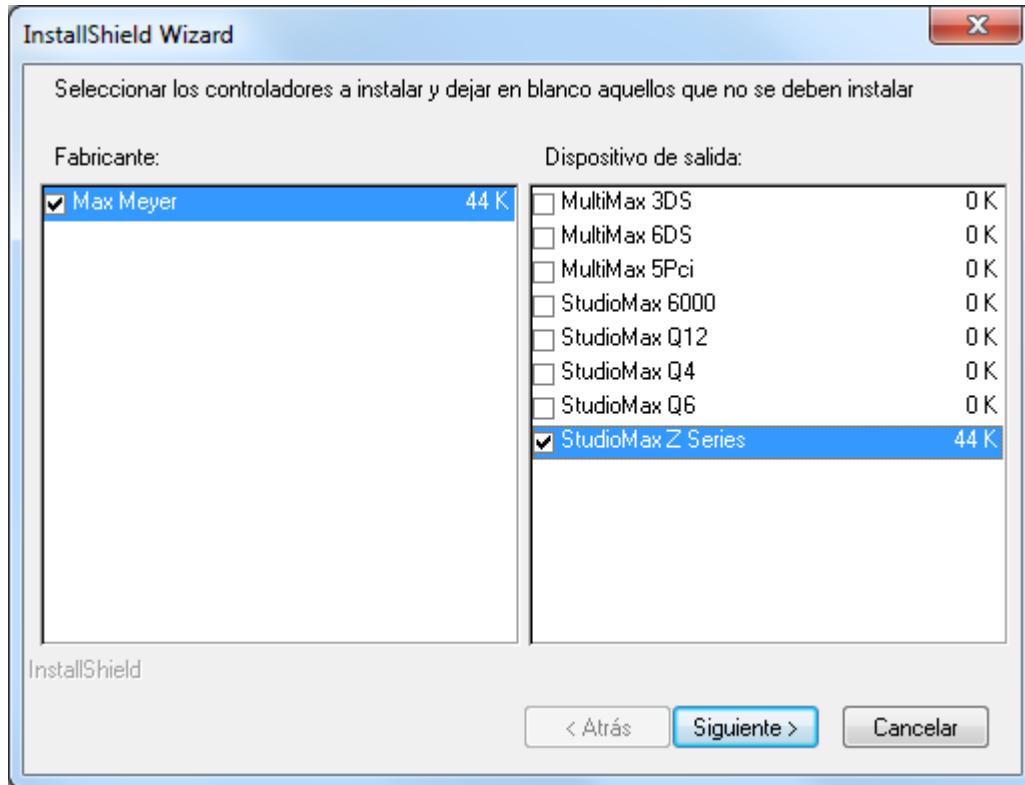
Si aparece la pantalla de inicio „VPM“, seleccione su impresora.
El procedimiento es el mismo para todas las otras impresoras.

8 StudioMax

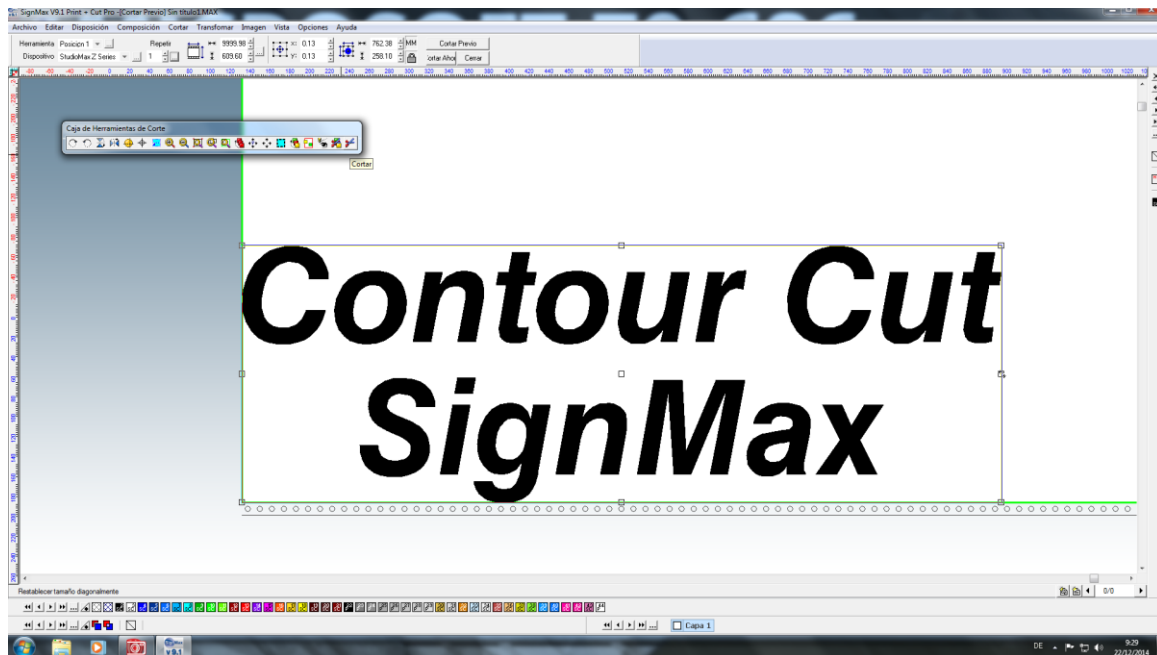
Instalar uno de nuestros cutters StudioMax:

Paso 1

Abra el software SignMax y seleccione **Archivo -> Instalar -> Cutting Devices**



Ahora usted tiene que escribir el texto y luego hacer clic en el símbolo de las tijeras situado en la parte de arriba a la izquierda de su pantalla.



En la vista previa del cortador, haga clic en „Cut“ y el troquelado empezará.

Os deseamos mucho éxito en vuestro trabajo con el Software SignMax v9.1.
Si usted tiene alguna duda, por favor no dude en contactar con nosotros.

Teléfono: +34 972 105 374