

Installationsanleitung



Jetzt
installieren



Sauerstoff



SignMax v9.1

**MAX Systems
Beschriftungssysteme**

MAX
Systems

Inhaltsverzeichnis

- 1 DURCHZUFÜHRENDE ARBEITEN VOR DER INSTALLATION 2
- 2 INSTALLATION DER ANWENDUNG 2
- 3 BENUTZERRECHTE FÜR DAS VERZEICHNIS „SIGNMAX“ 5
- 4 LABELMAX DRUCKERTREIBER INSTALLIEREN 7
 - 4.1 USB 7
 - 4.2 PARALLEL 7
- 5 QUICKSTART 8
- 6 DRUCKMENÜ 10
- 7 PRINTMANAGER (VPM) 12
- 8 STUDIOMAX 14

1 Durchzuführende Arbeiten vor der Installation

Wichtig: Für die Installation von der SignMax und dem Druckertreiber werden administrative Rechte benötigt. Setzen Sie sich diesbezüglich bitte mit Ihrer EDV-Abteilung in Verbindung.

Wichtig: Bei einem Upgrade von Version 8 auf 9.1 muss die Lizenz auf dem Dongle ausgetauscht werden!

Wenn Sie einen lilafarbenen Dongle haben, kopieren Sie die Lizenzdateien in ein Verzeichnis auf Ihrer Festplatte.

Für die Installation der SignMax sind Lizenzdateien erforderlich. Diese erhalten Sie von der **Firma MAX Systems (+49 (0)4763 – 94 59 5 – 0)**.

2 Installation der Anwendung

Stecken Sie Ihren USB Stick an einen freien USB-Port, oder legen Sie die SignMax-DVD ein. Um die Installation zu starten klicken Sie auf die „**setup.exe**“ und drücken den Button „**Jetzt installieren**“.



Wählen Sie die gewünschte Sprache.

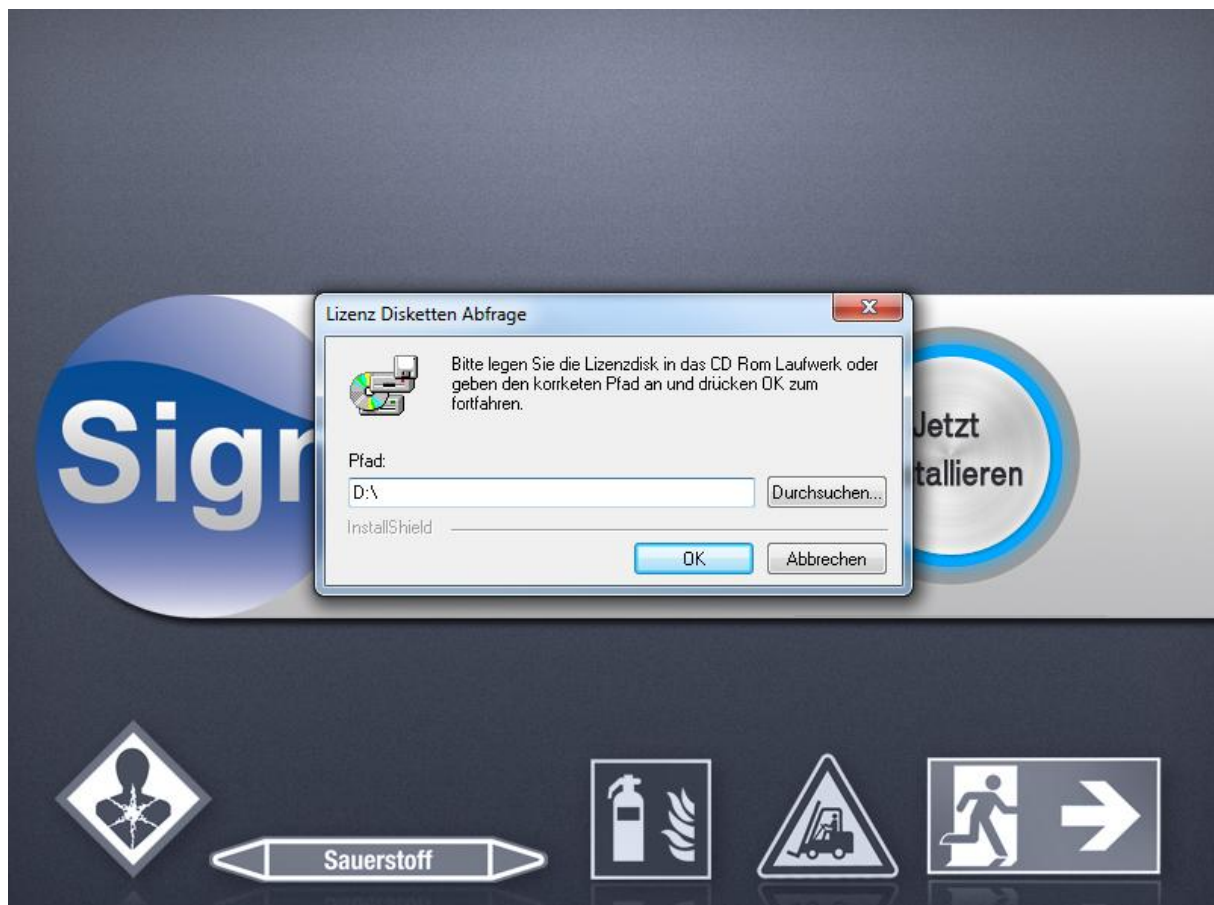
USB Flash Dongle



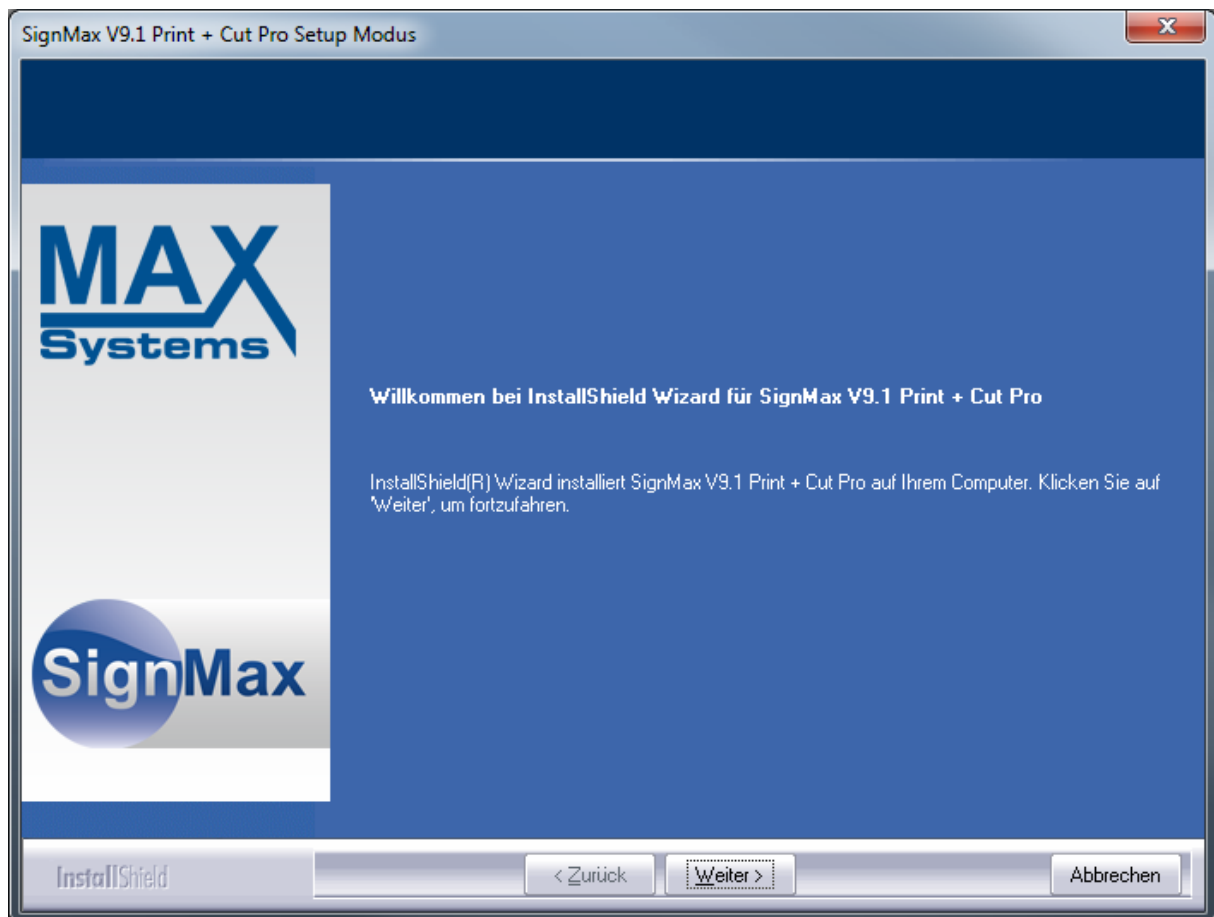
Wenn Ihr Installationspaket einen blauen Dongle enthält, dann muß jetzt der Dongle an Ihrem PC angeschlossen sein!

Andernfalls sollte Ihnen die Lizenzdateien zur Verfügung stehen!

Zum Fortfahren klicken Sie bitte auf **weiter**.



Bitte geben Sie hier den Pfad der Lizenzdateien an.



Folgen Sie ab hier den weiteren Anweisungen des Assistenten.

Wählen Sie den Installationspfad. Es wird dringend empfohlen den Standardpfad **(C:\SignMax\SignMax)** beizubehalten. Folgen Sie den Anweisungen des Assistenten. Bei „Installationsart“ wählen Sie die „vollständige Installation“.

Hinweis: Wenn Sie nachträglich Schriften zu Ihrem PC hinzufügen, sind diese nicht automatisch in der SignMax verfügbar. Sie müssen dann aus der Software heraus auf „Datei“, „Installieren“ und „Schriften“ klicken, um mit Hilfe des Assistenten die Schriften erneut einzulesen.

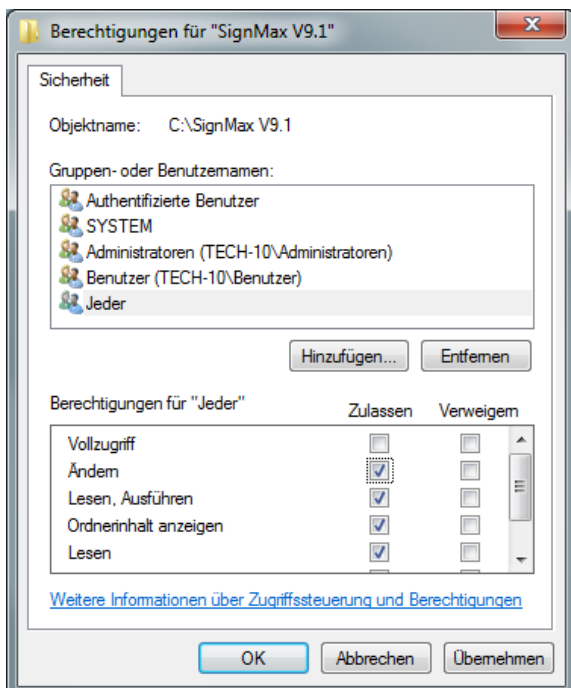
Bestätigen Sie die Meldung „Die True Type Schriften wurden installiert“ mit OK.



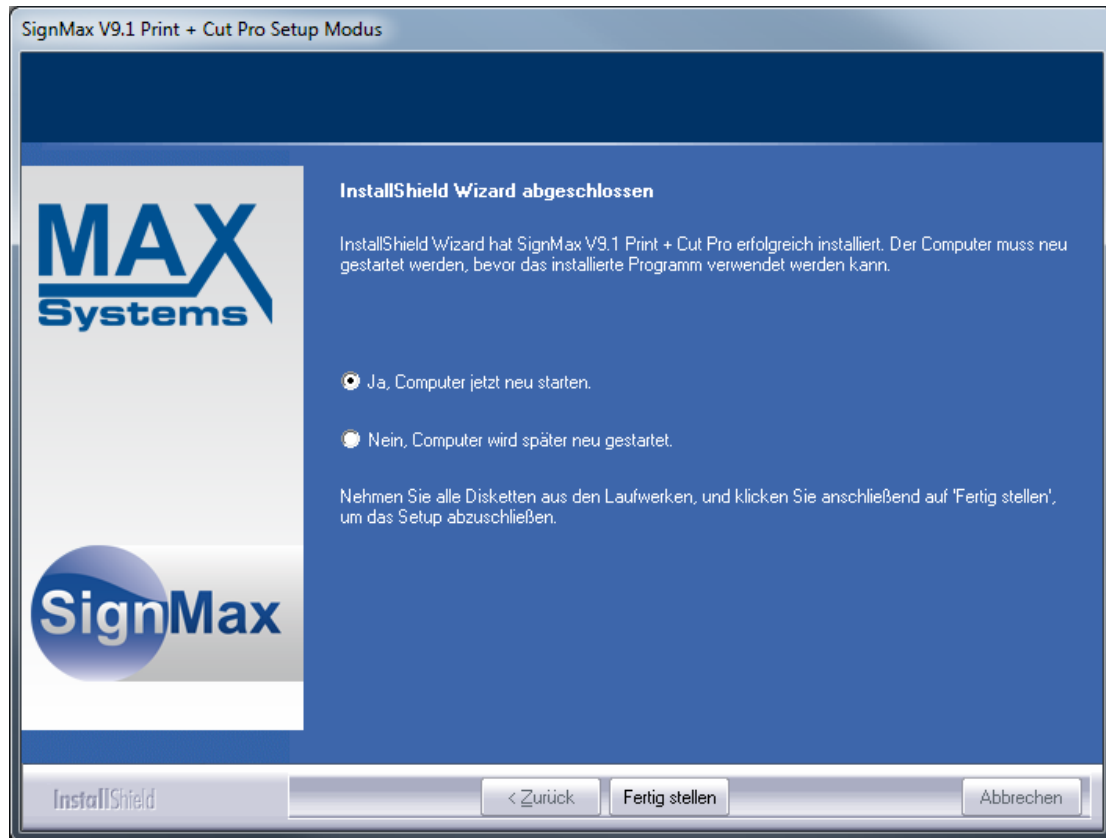
Folgen Sie auch hier den weiteren Anweisungen des Assistenten.

3 Benutzerrechte für das Verzeichnis „SignMax“

Jeder User, der an dem PC mit der SignMax-Software arbeitet, muss Vollzugriff auf das Verzeichnis SignMax haben. Alternativ können Sie den Usern (hier: Jeder) auch alle Rechte außer Vollzugriff geben, wie unten dargestellt.



Nach Abschluss der Installation starten Sie bitte den Rechner neu.



4 LabelMax Druckertreiber installieren

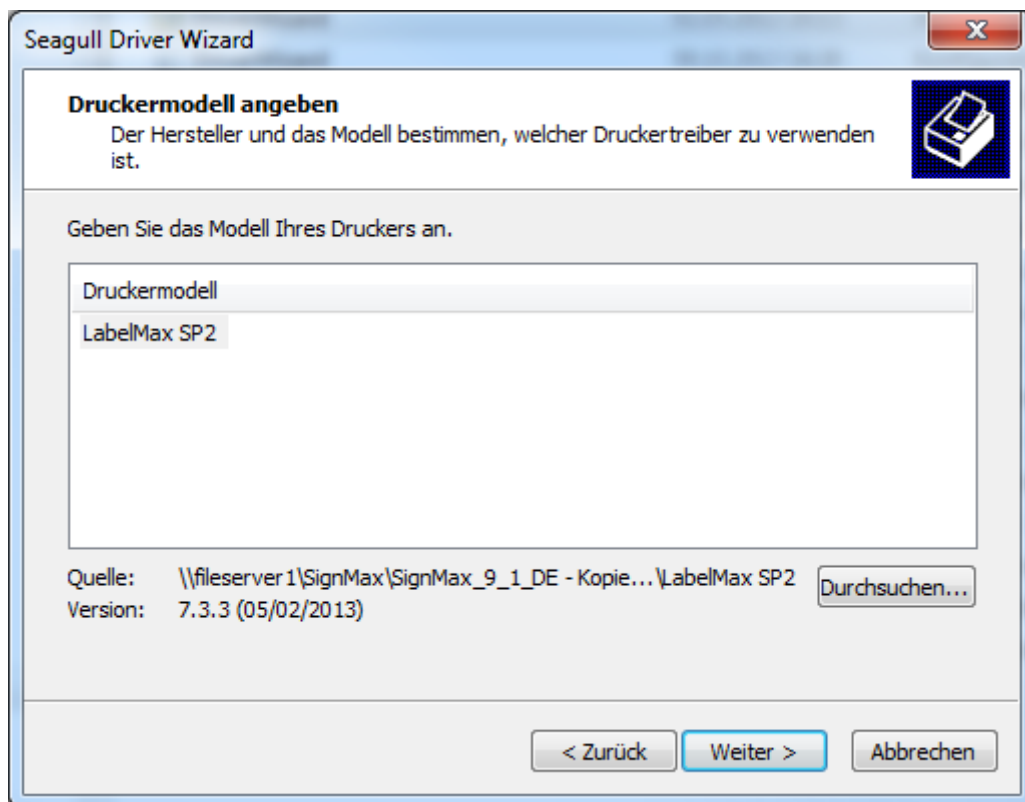
4.1 USB

Schließen Sie den LabelMax an den Computer an. Der Drucker wird automatisch erkannt. Stellen Sie sicher, dass die DVD | USB-Stick sich im Laufwerk befindet. Befolgen Sie die Anweisungen vom Windows-Assistenten und geben Sie den Pfad der Druckertreibers an

(Beispiel): E:\SignMax\Treiber\LabelMax SP2

4.2 PARALLEL

Wählen Sie „Beschriftungssysteme -> LabelMax ->Treiber“ aus dem Startmenü von der SignMax-DVD | USB Stick und installieren Sie den Druckertreiber. Wählen Sie Ihr Modell aus und folgen Sie den Anweisungen des Assistenten.



Achtung: Der Druckername sollte nicht umbenannt werden. Lässt sich dies nicht vermeiden, muss der Drucker auch in der cadlink.ini (C:\SignMax\SignMax) umbenannt werden.

Um eine Neuinstallation der Treiber zu vermeiden, schließen Sie den LabelMax immer an den gleichen USB Steckplatz an!

5 Quickstart

Der Quickstart ist nur eine sehr kurze Anleitung. Die ausführliche Anleitung finden Sie auf der DVD | USB-Stick unter "Anleitungen".



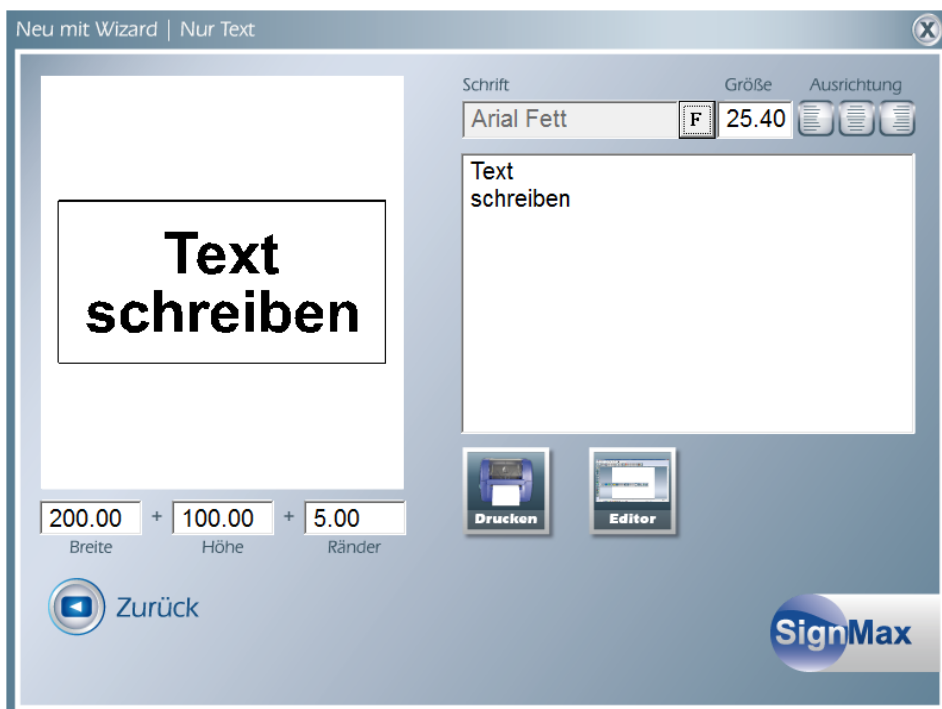
Starten Sie den Wizard.



Wählen Sie hier Ihr gewünschtes Material z.B. Schilder (Endlosmaterial)



Wählen Sie hier Ihre gewünschte Vorlage z. B. „Nur Text“



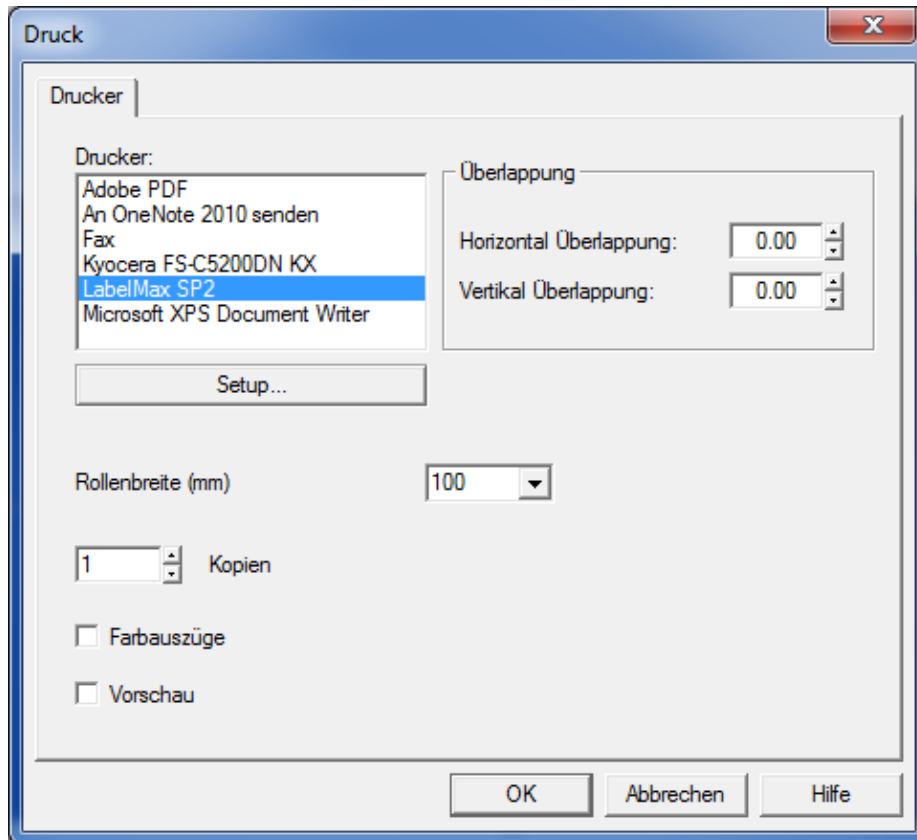
Nun können Sie die Schildgröße im Feld „Breite“ und „Höhe“ festlegen. In dem Rechten Feld schreiben Sie Ihren Text. Oben können Sie noch die Schriftart, Größe und die Ausrichtung wählen.

Zum Ausdrucken Ihres erstellten Schildes klicken Sie auf „Drucken“

6 Druckmenü

Wählen Sie unter „Datei drucken“ den richtigen Drucker aus (Hier: LabelMax SP2)

Sehr wichtig ist das Feld „Rollenbreite“. Hier muss unbedingt die richtige Rollenbreite ausgewählt werden, die im Gerät verwendet wird.

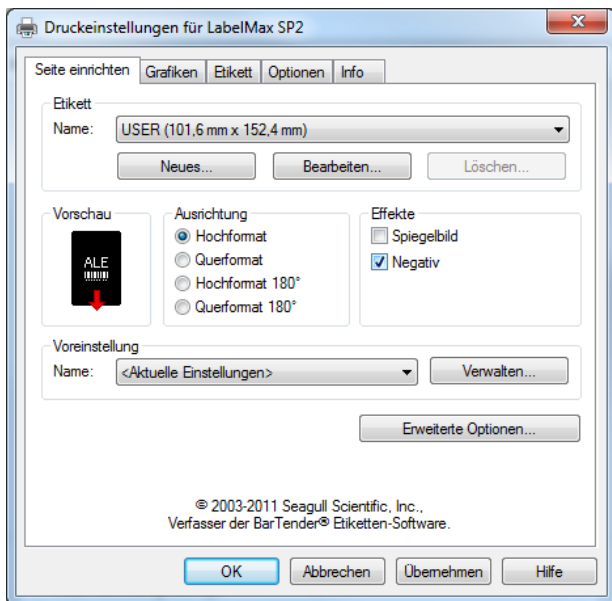
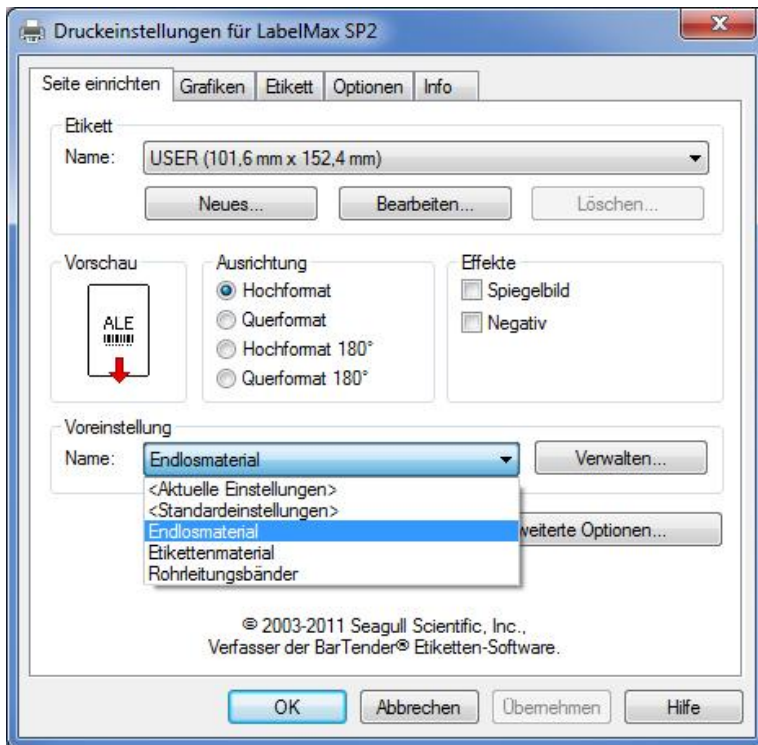


Setup: Hier müssen Sie auswählen, ob Sie Endlosmaterial, Etikettenmaterial oder Rohrleitungsbänder verarbeiten wollen.

Farbauszüge: Bei manchen Vorlagen z. B. Verbotsschilder sind die Farben einzeln angelegt. Beispiel: Verbotsschild, hier ist der rote Kreis bereits vorgedruckt und Sie müssen nur die schwarze Ebene drucken.

Überlappung: Diese Werte sind wichtig, wenn der Druckauftrag nicht auf eine Seite passt. Der Auftrag wird dann automatisch geteilt. Die eingestellte Überlappung ist dann auf beiden Seiten vorhanden.

Rollenbreite: Dieses Feld wird nur bei bestimmten Druckern eingeblendet. Es besteht dadurch die Möglichkeit die Breite des zu bedruckenden Materials auszuwählen. SignMax wird dann automatisch die optimale Druckrichtung (Hoch- oder Querformat) auswählen.



Etiketten: Wenn Sie Negativ anwählen, werden die Farben im Ausdruck umgekehrt.

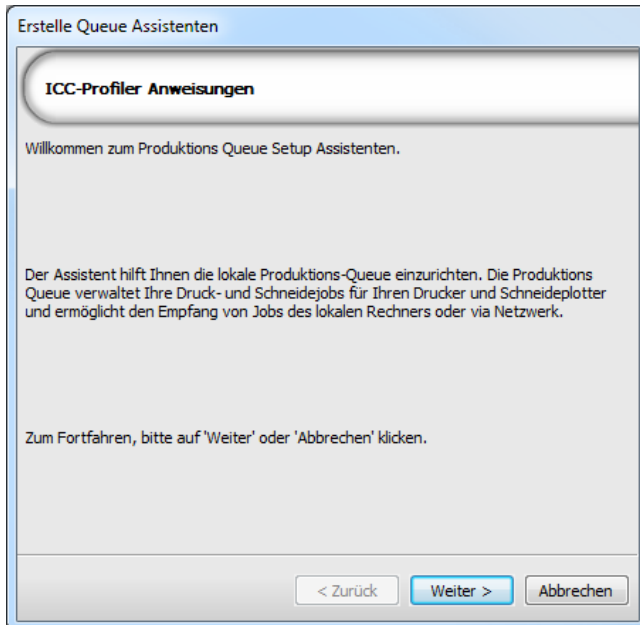
Bitte beachten Sie, dass diese Einstellungen für jeden Benutzer eingerichtet werden müssen.

7 Printmanager (VPM)

Wenn Sie z. B. einen MultiMax installieren wollen, gehen sie wie folgt vor:

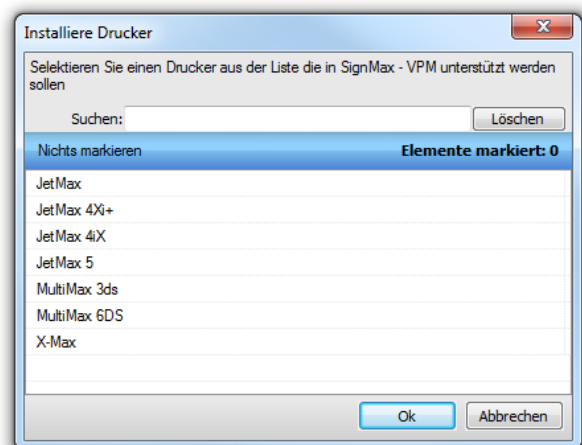
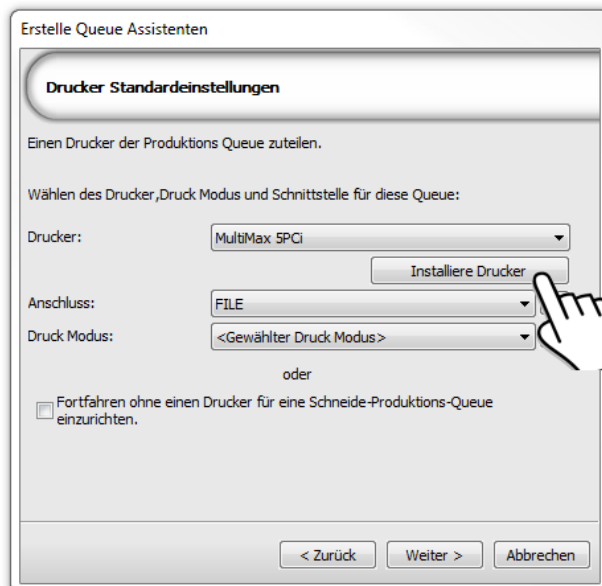
Punkt 1

Klicken Sie in der SignMax auf Datei → Visual Production Manager starten.



Punkt 2

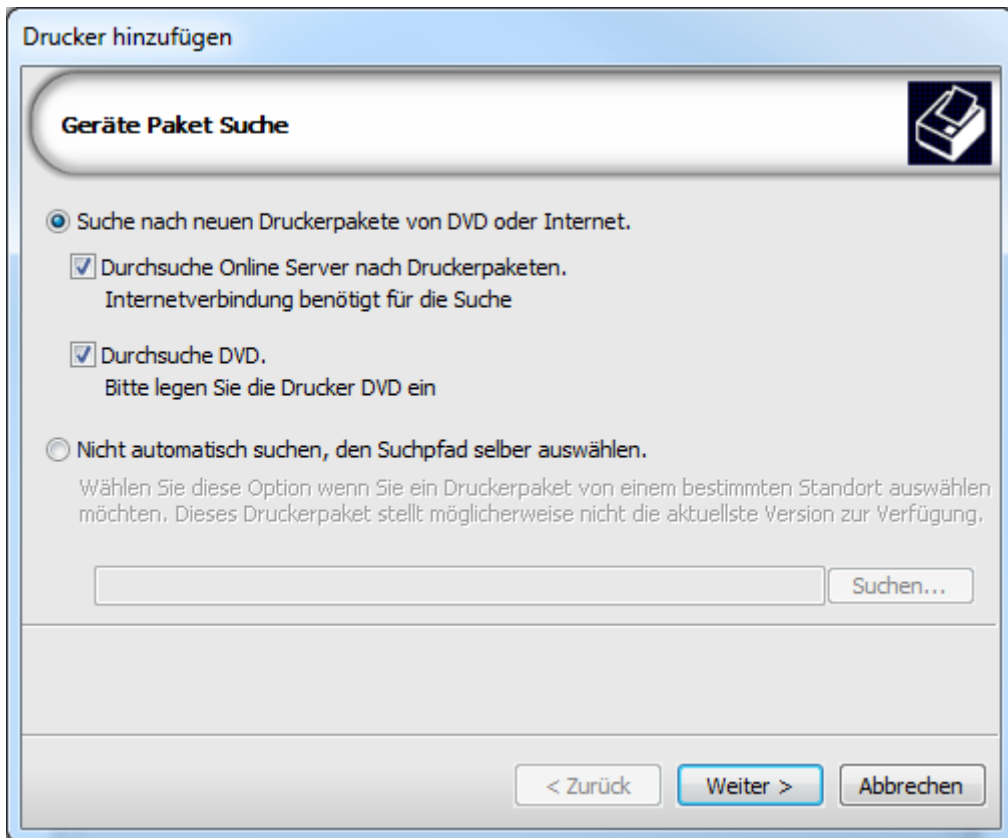
Klicken Sie auf „Weiter“



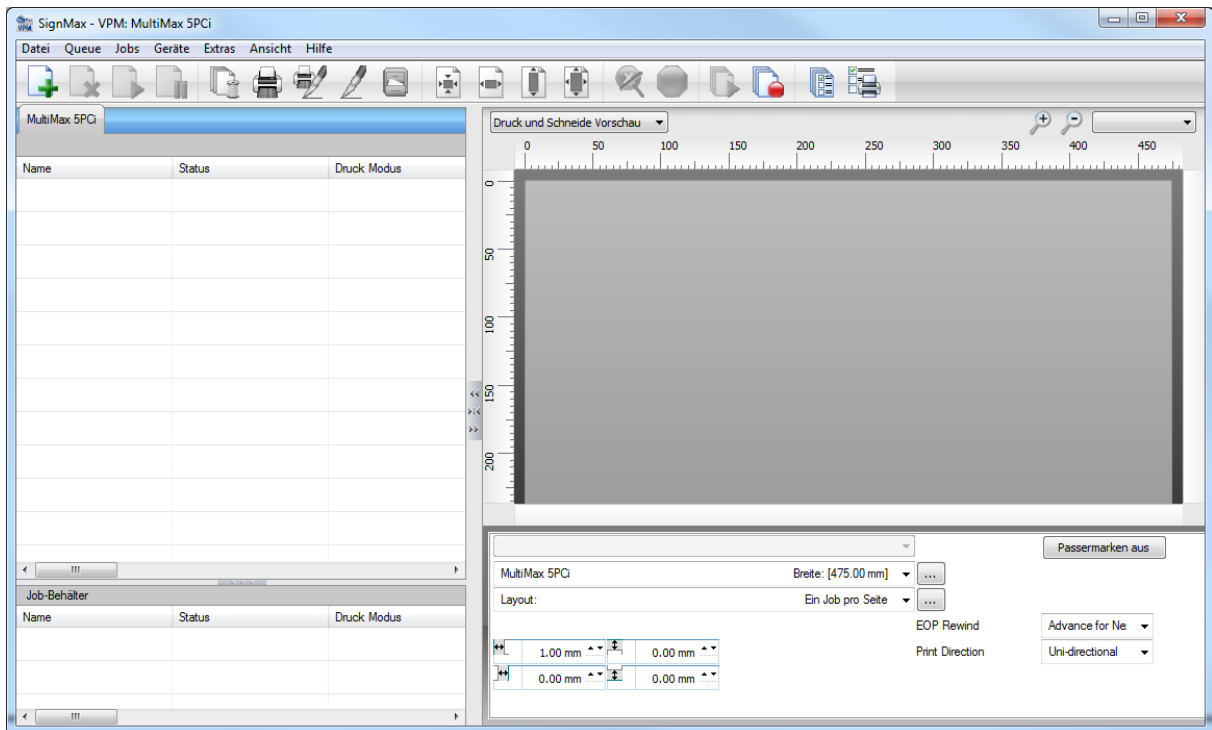
Punkt 3

Klicken Sie auf „Installiere Drucker“

In diesem Beispiel wählen wir den MultiMax 5 PCi aus.



Folgen Sie den Anweisungen des Assistenten.



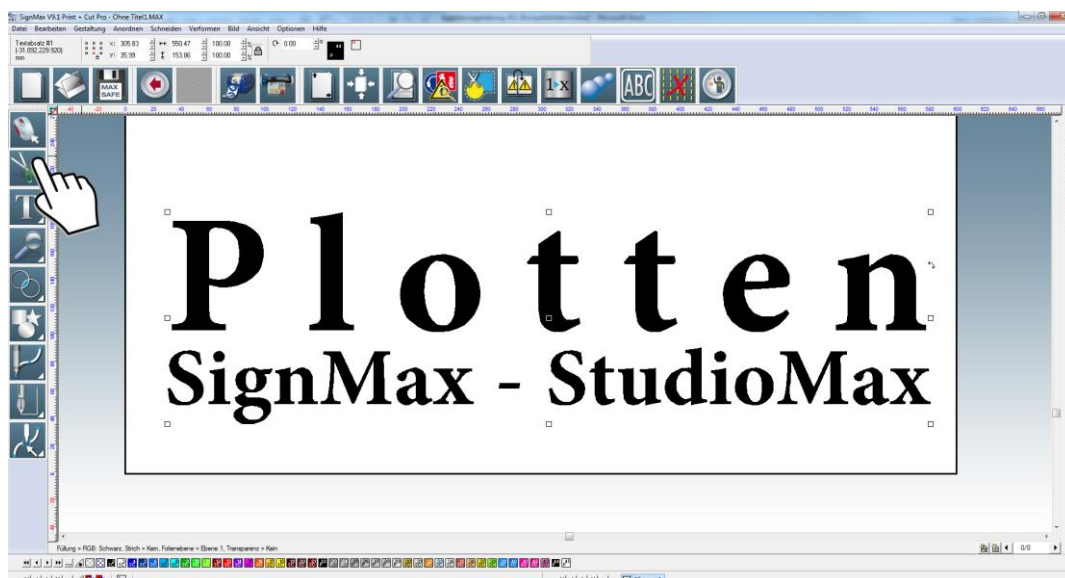
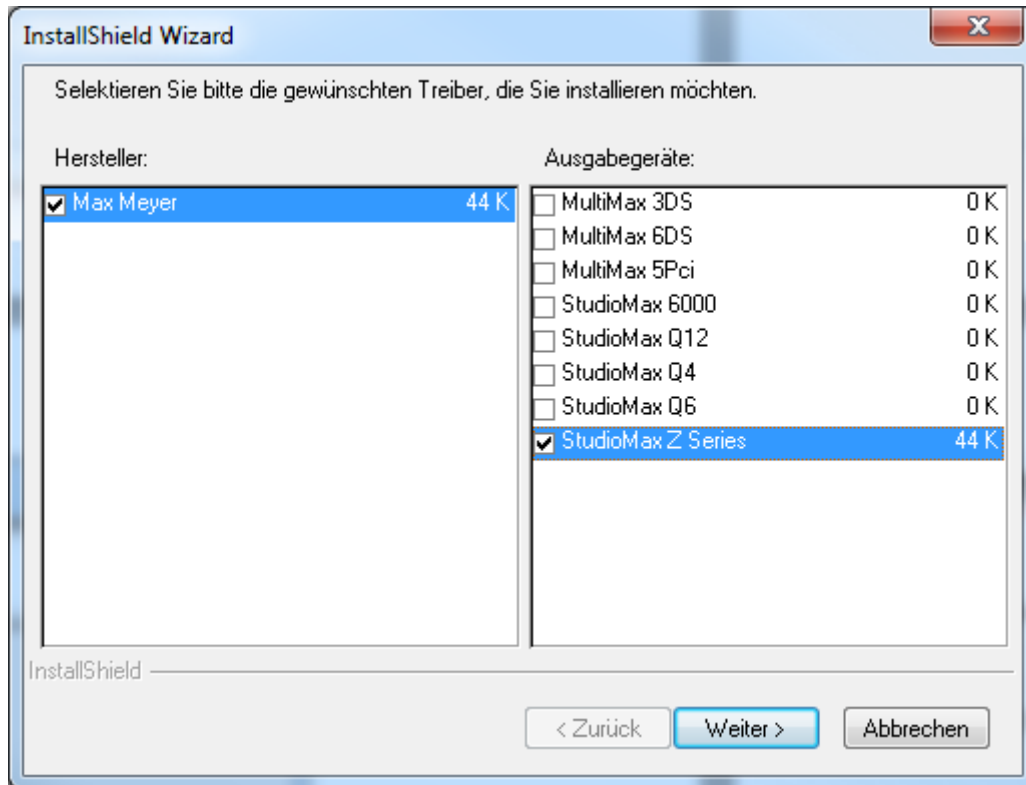
Startbildschirm „VPM“ Nun kann der MultiMax 5 PCi verwendet werden.
Für alle anderen Drucker ist die Vorgehensweise gleich.

8 StudioMax

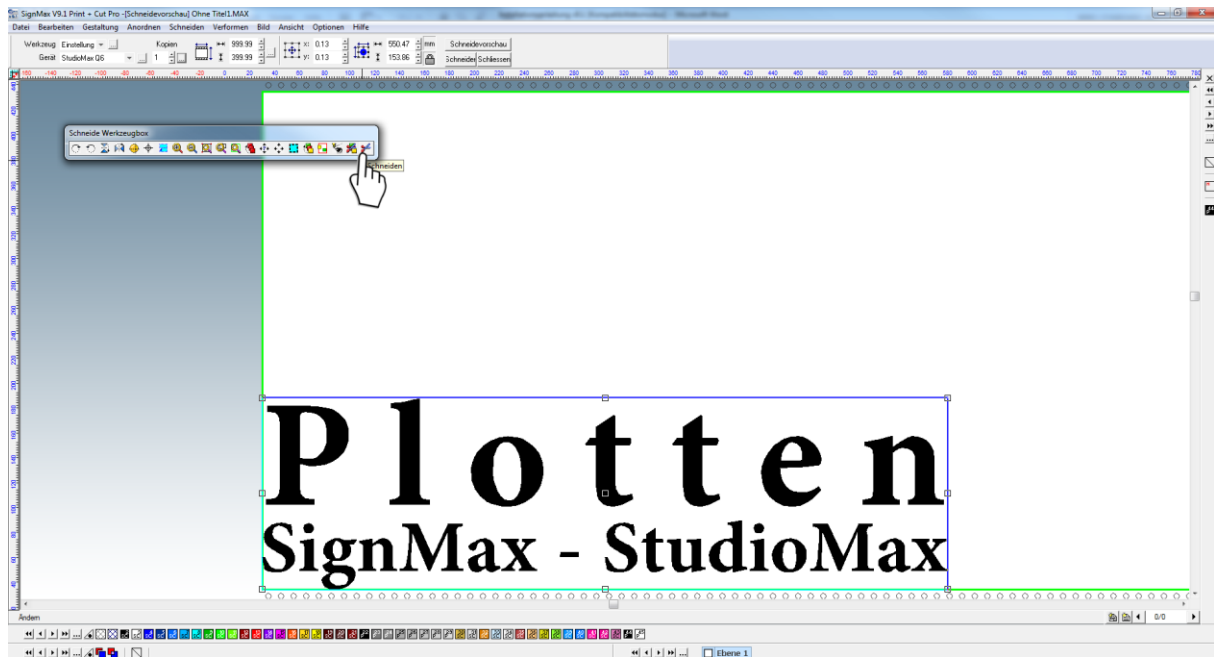
Wenn Sie den StudioMax installieren wollen, gehen Sie wie folgt vor:

Punkt 1

Klicken Sie in der SignMax auf Datei -> Installieren-> Plottertreiber.



Nun können Sie Ihren Text schreiben und oben Links auf die „Schere“ klicken.



In der Schneidevorschau klicken Sie auf „Schneiden“ und der StudioMax beginnt zu plotten.

Wir wünschen Ihnen nun viel Erfolg mit unserer Software und stehen Ihnen bei Fragen selbstverständlich gern zur Verfügung. **Telefon: +49 (0) 47 63 – 94 59 5 - 0**