

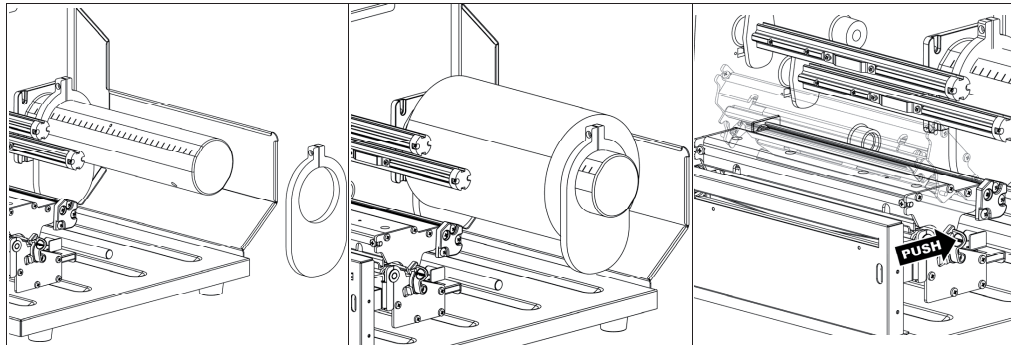
# INDUSTRY LABELS



## Guía de instalación rápida

MAX Systems GmbH • Am Bauhof 12 • 27442 Gnarrenburg  
Tel.: +49 (0) 47 63 / 945 95 - 10 • Fax: +49 (0) 47 63 / 945 95 - 11  
E-Mail: [info@maxsystems.eu](mailto:info@maxsystems.eu) • [www.maxsystems.eu](http://www.maxsystems.eu)

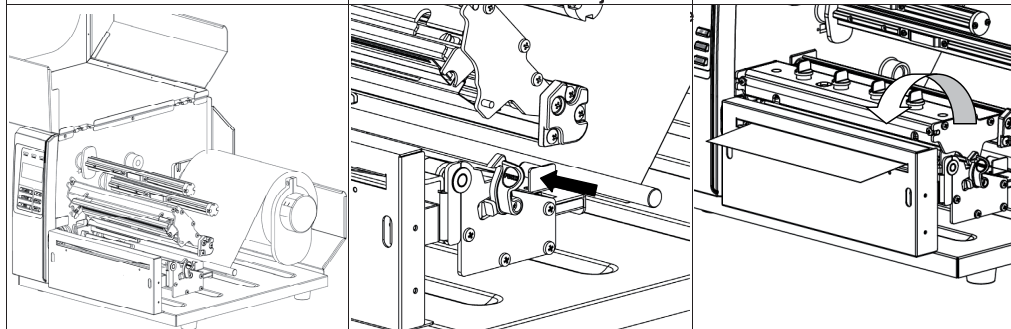
## Instalación



(1) Retirar el soporte de guiado.

(2) Poner la bobina en el eje de alimentación. Poner el soporte de guiado.  
**Nota: Asegurar que el material esté colocado en el centro del eje.**

(3) Pulsar la palanca de liberación para abrir el mecanismo del cabezal de impresión.

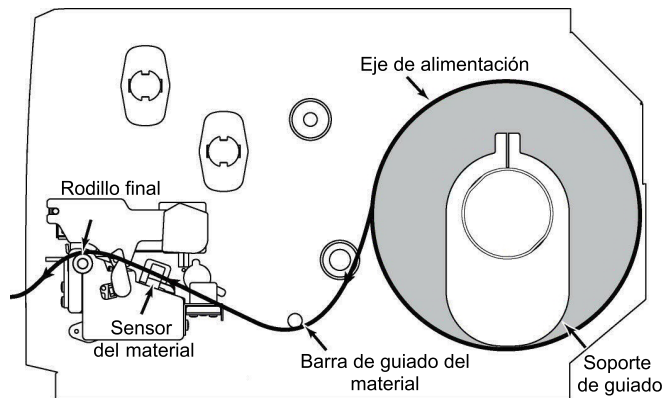


(4) Pasar el material por debajo de la barra de guiado del material, continuar por encima del sensor del material y pasarlo por encima del rodillo final.

(5) Ajustar la guía de etiqueta de acuerdo con la anchura.

(6) Cerrar el mecanismo del cabezal de impresión, asegurando que los pestillos encajen correctamente.

## Posicionar el material



(7) Utilizando el panel de control frontal, establecer el tipo de sensor de material y calibrar el sensor seleccionado.  
**Nota: Recalibrar el sensor de los agujeros / marca negra cuando se cambie el material.**

## Panel de Control



LED	Estado	Indicación
POWER	Off	Impresora apagada
	On	Impresora encendida
ON-LINE	On	Impresora preparada
	Blinking	Impresora en pausa
ERROR	Off	Impresora preparada
	On	Tapa abierta o error de corte
	Blinking	Atasco, falta de material o de tinta

Teclas	Función
MENU	1. Entrar en menú de sistema 2. Retroceder al menú previo o salir del menú de sistema
PAUSE	Pausar/Reanudar impresión
FEED	Avanzar una etiqueta
UP	Subir opciones
DOWN	Bajar opciones
SELECT	Seleccionar la opción marcada

MAX Systems GmbH • C/ del Roser, 3 • 17257 Torroella de Montgrí, Girona

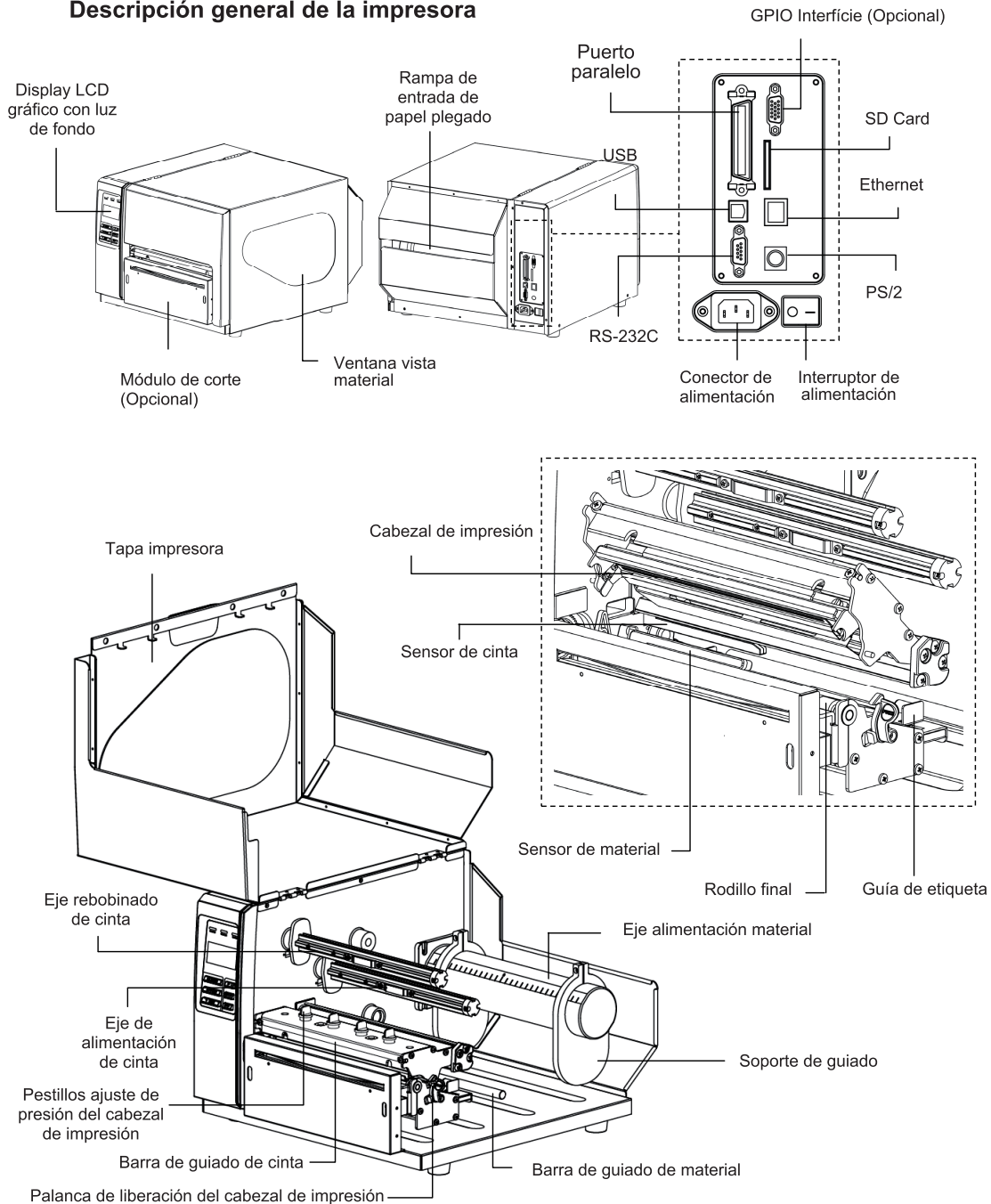
Tel.: +34 972 105 374 • Fax: +972 105 374

E-Mail: info@maxsystems.eu • www.maxsystems.eu

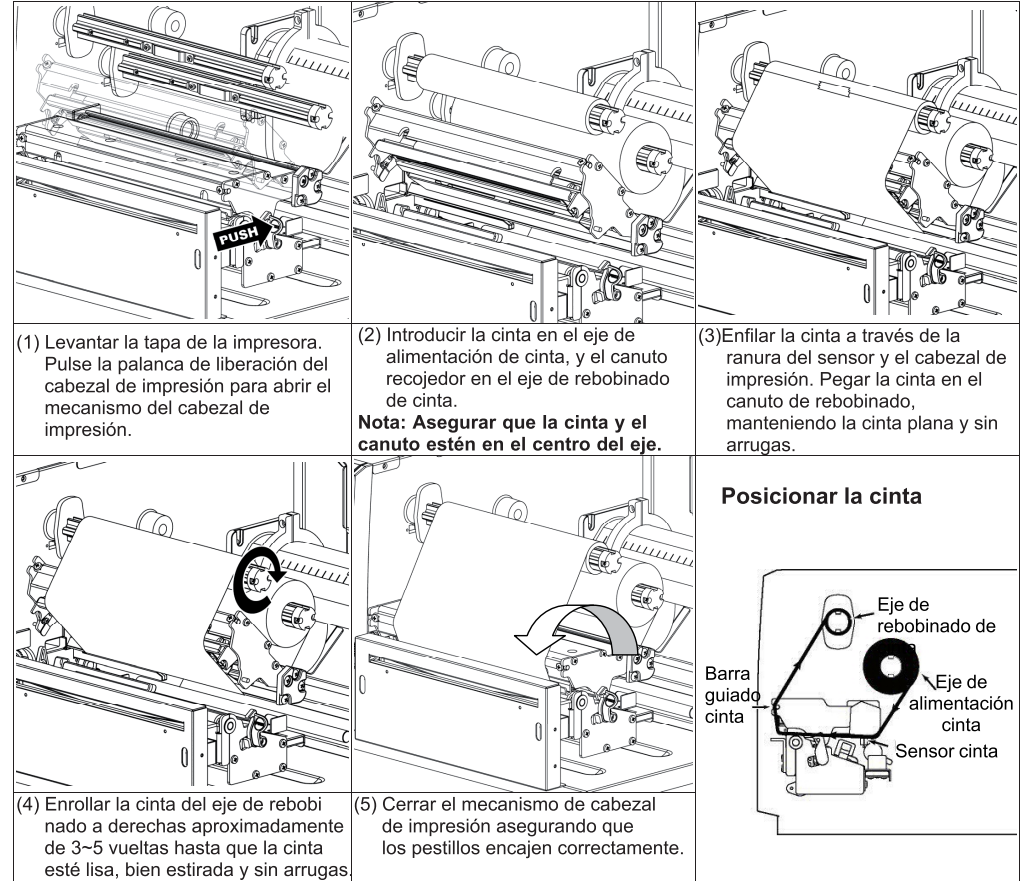


# Guía de Instalación Rápida

## Descripción general de la impresora



## Posicionar la cinta de tinta



## Sustituir la cinta

